

# 会員登録、申込手順について

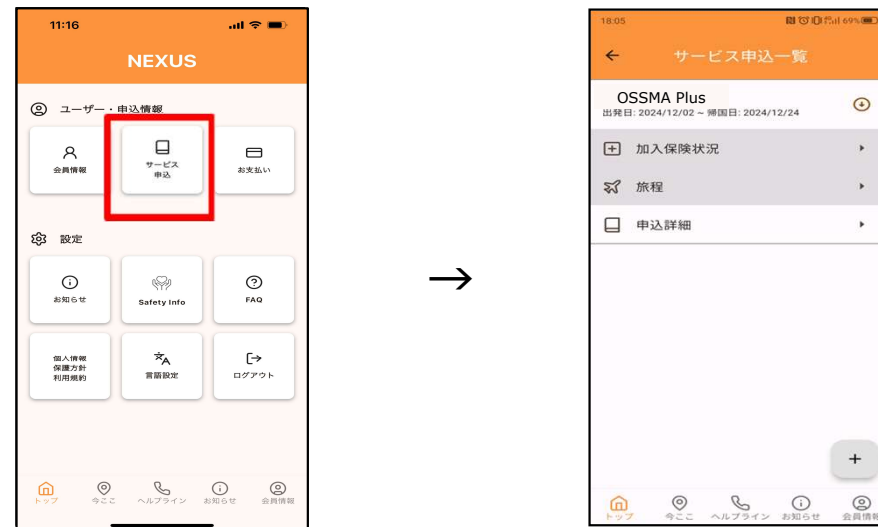
## ③会費のお支払い詳細 クレジットカードを利用



同じ画面上でクレジットカード情報の入力を行い、決済まで完了させる

### ■ 決済が完了したかの確認方法 ■

決済の完了後、5分程で「サービス申込」を再度タップすると、加入保険状況、旅程の箇所のグレーアウトが解除され、加入保険状況、旅程の入力が可能となる。但し、数時間経過してもグレーアウトが解除されない場合には、OSSMA事務局へご確認ください。



決済完了とシステムが認識するまでグレーアウトされている

# 会員登録、申込手順について

## ③会費のお支払い詳細 コンビニ払いを利用



お支払い手続き

コンビニ

ご利用するコンビニ **必須**

ローソン

氏名 **必須**

オスマ たち

フリガナ **必須**

オスマ たち

電話番号 **必須**

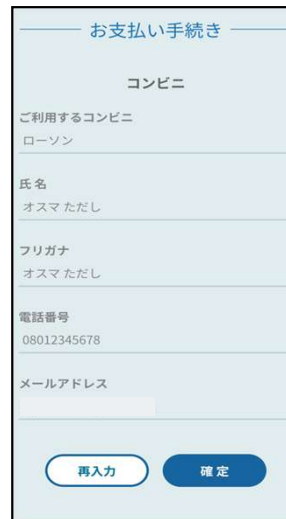
08012345678

メールアドレス **任意**

ejl

メールアドレス (確認用)

ejl



お支払い手続き

コンビニ

ご利用するコンビニ

ローソン

氏名

オスマ たち

フリガナ

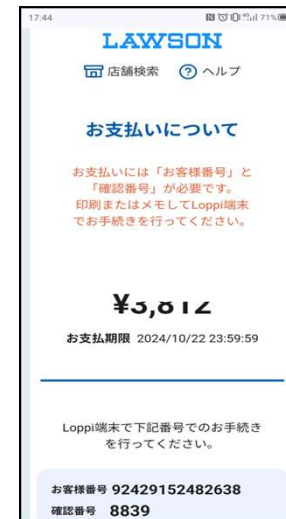
オスマ たち

電話番号

08012345678

メールアドレス

再入力 確定



LAWSON

店舗検索 ヘルプ

お支払いについて

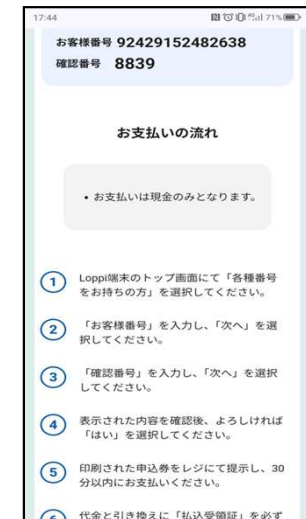
お支払いには「お客様番号」と「確認番号」が必要です。  
印刷またはメモしてLoppi端末でお手続きを行ってください。

¥5,812

お支払期限 2024/10/22 23:59:59

Loppi端末で下記番号でのお手続きを行ってください。

お客様番号 92429152482638  
確認番号 8839



お客様番号 92429152482638  
確認番号 8839

お支払いの流れ

- お支払いは現金のみとなります。

- Loppi端末のトップ画面にて「各種番号をお持ちの方」を選択してください。
- 「お客様番号」を入力し、「次へ」を選択してください。
- 「確認番号」を入力し、「次へ」を選択してください。
- 表示された内容を確認後、よろしければ「はい」を選択してください。
- 印刷された申込券をレジにて提示し、30分以内にお支払いください。
- 代金と引き換えに「払込受領証」を必ず

①コンビニ払いを選択し、支払いを行うコンビニを決定  
(ローソン、ファミリーマート、ミニストップ、セイコーマートから選択)

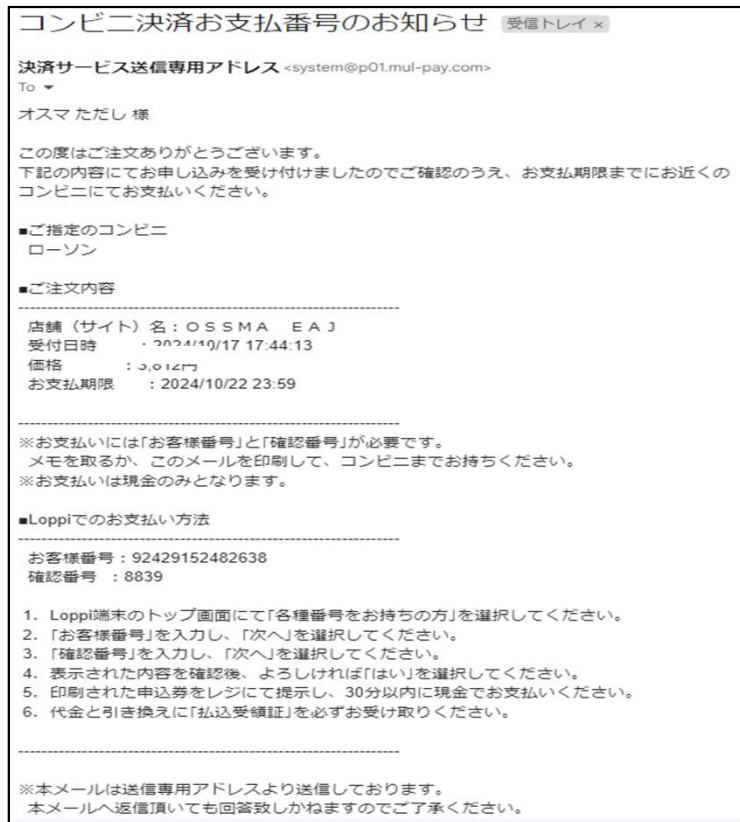
②内容を確認して問題なければ「確定」をタップ

③画面上の案内に従って、コンビニで支払いを行う  
支払い期限を過ぎた場合には、OSSMA事務局まで連絡

# 会員登録、申込手順について

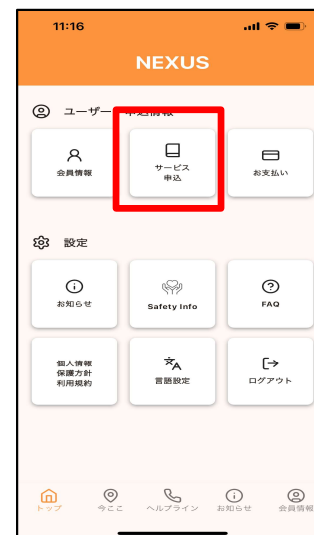
## ③会費のお支払い詳細 コンビニ払いを利用

コンビニ払いの場合、支払い方法の詳細は登録されたメールにも送付される。



### ■ 決済が完了したかの確認方法 ■

決済の完了後、15分程で「サービス申込」を再度タップすると、加入保険状況、旅程の箇所のグレーアウトが解除され、加入保険状況、旅程の入力が可能となる。但し、コンビニ払いの場合には決済完了とシステムが認識するまでに時間を要す場合があるため、数時間経過しても決済完了とシステムが認識しない場合には、OSSMA事務局へご確認ください。



← 決済完了とシステムが認識するまでグレーアウトされている